



AIZKORRI-ARATZ
PARKE NATURALA
PARQUE NATURAL

EUSKADI
BASQUE COUNTRY
#BasqueExperience

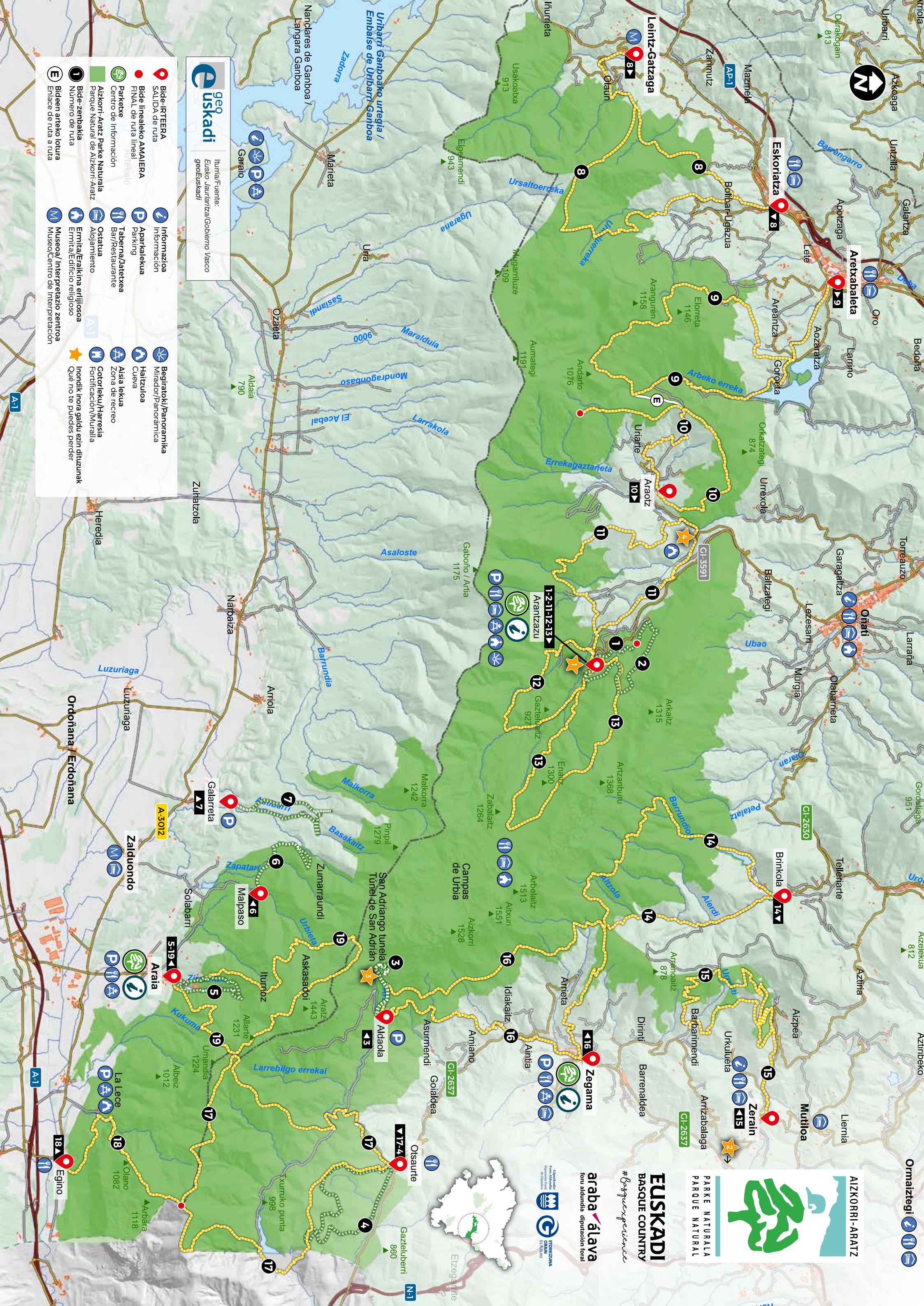
araba álava
foru aldundia diputación foral



geo uskadi

Iturria/Fuente:
Eusko Jaurlaritzak/Gobierno Vasco
geoEuskadi

- BIDE-IRTEERA
SAIDA de ruta
- BIDE LINEALEKO AMAIERA
FINAL de ruta lineal
- Parkeke
Centro de Información
- Aizkorri-Aratz Parke Naturala
Parque Natural de Aizkorri-Aratz
- Bide-zenbakia
Número de ruta
- Bideen arteko lotura
Enlace de ruta a ruta
- Informazioa
Información
- Aparkalekua
Parking
- Taberna/Patekxea
Bar/Restaurante
- Ostaria
Alojamiento
- Ermita/Eraikina erlijiosoa
Ermita/Edificio religioso
- Museoa/Interpretazio zentrotara
Museo/Centro de interpretación
- Begiratoki/Panoramika
Mirador/Panorámica
- Haitzuia
Cueva
- Aisia lekua
Zona de recreo
- Gotorlekua/Harresia
Fortificación/Muralla
- Inondik inora gailu ezin dituzunak
Que no te puedes perder



AIZKORRI-ARATZ



PARKE NATURALA
PARQUE NATURAL

OINEZ | A PIE POR AIZKORRI-ARATZ PARKE NATURALA PARQUE NATURAL

Euskadi, bien común

EUSKO JAURLARITZA GOBIERNO VASCO

TURISMO, MERKATARITZA
ETA KONTSUMO SAILA

DEPARTAMENTO DE TURISMO,
COMERCIO Y CONSUMO



ARABA/ÁLAVA



GIPUZKOA

Deskargatu
IBILBIDEETAKO TRACKAK
Descárgate los
TRACKS de las RUTAS

www.aizkorriaratzparkea.eus
www.gipuzkoanatura.eus

- 1 PA-02**
ARANTZAZUKO BIDEZIDOR IRISGARRIA SENDERO ACCESIBLE DE ARANTZAZU **3,5 km**

🕒 0h 35' 🏔️ +117m. ➔ **Ibilbide lineala**
Recorrido lineal **Zailtasuna**
Dificultad

📍 **IRTEERA/SALIDA:** Arantzazu, Oñati (Gipuzkoa) 📍 42.980084, -2.400913
- 2 SL-Gi 3001**
LARREZ LARRE PRADOS DE MONTAÑA **7,1 km**

🕒 3h 00' 🏔️ +509m. 🔄 **Ibilbide zirkularra**
Recorrido circular **Zailtasuna**
Dificultad

📍 **IRTEERA/SALIDA:** Arantzazu, Oñati (Gipuzkoa) 📍 42.980084, -2.400913
- 3 SL-Gi 3003**
SANDRATIKO BALKOIA BALCÓN DE SAN ADRIÁN **3,9 km**

🕒 1h 40' 🏔️ +278m. 🔄 **Ibilbide zirkularra**
Recorrido circular **Zailtasuna**
Dificultad

📍 **IRTEERA/SALIDA:** Aldaola Parking (Gipuzkoa) 📍 42.935111, -2.303141
- 4 SL-Gi 3004**
OTZAUORTEKO ARTZAINEN BIDEAK CAMINOS DE LOS PASTORES DE OTZAUORTE **4,9 km**

🕒 1h 40' 🏔️ +221m. 🔄 **Ibilbide zirkularra**
Recorrido circular **Zailtasuna**
Dificultad

📍 **IRTEERA/SALIDA:** Otzaurte, Zegama (Gipuzkoa) 📍 42.938451, -2.260048
- 5 SL-A 3006**
ZIRAUNTZA IBAIAREN ITURBURUA EL NACEDERO DEL RÍO ZIRAUNTZA **3,5 km**

🕒 1h 45' 🏔️ +255m. 🔄 **Ibilbide zirkularra**
Recorrido circular **Zailtasuna**
Dificultad

📍 **IRTEERA/SALIDA:** Parketxe Araia (Araba/Álava) 📍 42.895444, -2.311317
- 6 SL-A 3008**
ZALDUONDOKO EHUN URTETIK GORAKO HARITZAK ROBLES CENTENARIOS ZALDUONDO **5,2 km**

🕒 1h 40' 🏔️ +176m. ➔ **Ibilbide lineala**
Recorrido lineal **Zailtasuna**
Dificultad

📍 **IRTEERA/SALIDA:** Malpaso, Zalduondo (Araba/Álava) 📍 42.910083, -2.337361
- 7 SL-A 3009**
GALARRETA KO EHUN URTETIK GORAKO HARITZAK ROBLES CENTENARIOS GALARRETA **6,2 km**

🕒 2h 00' 🏔️ +250m. 🔄 **Ibilbide zirkularra**
Recorrido circular **Zailtasuna**
Dificultad

📍 **IRTEERA/SALIDA:** Aparcamiento San Pablo, Galarreta (Araba/Álava) 📍 42.905806, -2.362958
- 8 PR-Gi 3001**
AITZORROTZ INGURUAK DOMINIOS DE AITZORROTZ **13,6 km**

🕒 5h 05' 🏔️ +817m. 🔄 **Ibilbide zirkularra**
Recorrido circular **Zailtasuna**
Dificultad

📍 **IRTEERA/SALIDA:** Eskoriatza (Gipuzkoa) 📍 43.015666, -2.525070 Leinz-Gatzaga (Gipuzkoa) 📍 42.985923, -2.568077
- 9 PR-Gi 3002**
KURUTZEBARRIKO ITZULIA VUELTA A KURUTZEBARRI **18,9 km**

🕒 6h 45' 🏔️ +983m. 🔄 **Ibilbide zirkularra**
Recorrido circular **Zailtasuna**
Dificultad

📍 **IRTEERA/SALIDA:** Aretxabaleta (Gipuzkoa) 📍 43.027936, -2.504290
- 10 PR-Gi 3003**
URAREN BIDEA CAMINO DEL AGUA **10,3 km**

🕒 3h 50' 🏔️ +588m. 🔄 **Ibilbide zirkularra**
Recorrido circular **Zailtasuna**
Dificultad

📍 **IRTEERA/SALIDA:** Araotz, Oñati (Gipuzkoa) 📍 42.991773, -2.455733

- 11 PR-Gi 3004**
KONTRABANDISTEN BIDEAK CAMINOS DEL CONTRABANDO **13,1 km**

🕒 5h 30' 🏔️ +980m. 🔄 **Ibilbide zirkularra**
Recorrido circular **Zailtasuna**
Dificultad

📍 **IRTEERA/SALIDA:** Arantzazu, Oñati (Gipuzkoa) 📍 42.980084, -2.400913
- 12 PR-Gi 3005**
EZKUTUKO BIDEA EL CAMINO OCULTO **7,3 km**

🕒 2h 40' 🏔️ +410m. 🔄 **Ibilbide zirkularra**
Recorrido circular **Zailtasuna**
Dificultad

📍 **IRTEERA/SALIDA:** Arantzazu, Oñati (Gipuzkoa) 📍 42.980084, -2.400913
- 13 PR-Gi 3006**
URBIAKO BIDEA CAMINO DE URBIA **11,4 km**

🕒 4h 30' 🏔️ +744m. 🔄 **Ibilbide zirkularra**
Recorrido circular **Zailtasuna**
Dificultad

📍 **IRTEERA/SALIDA:** Arantzazu, Oñati (Gipuzkoa) 📍 42.980084, -2.400913
- 14 PR-Gi 3007**
AIZKORBEKO UREI JARRAITUZ TRAS EL AGUA DE AIZKORBE **13,9 km**

🕒 4h 45' 🏔️ +631m. 🔄 **Ibilbide zirkularra**
Recorrido circular **Zailtasuna**
Dificultad

📍 **IRTEERA/SALIDA:** Brinkola, Legazpi (Gipuzkoa) 📍 43.016268, -2.334833
- 15 PR-Gi 3008**
AIZKORPEKO BURDINBIDEA CAMINO DEL HIERRO DE AIZKORPE **18,3 km**

🕒 6h 40' 🏔️ +994m. 🔄 **Ibilbide zirkularra**
Recorrido circular **Zailtasuna**
Dificultad

📍 **IRTEERA/SALIDA:** Zerain (Gipuzkoa) 📍 43.012452, -2.273434
- 16 PR-Gi 3009**
AIZKORRIKO ATEA PUERTA DE AIZKORRI **18 km**

🕒 6h 45' 🏔️ +1.077m. 🔄 **Ibilbide zirkularra**
Recorrido circular **Zailtasuna**
Dificultad

📍 **IRTEERA/SALIDA:** Zegama (Gipuzkoa) 📍 42.976106, -2.292286
- 17 PR-Gi 3010**
PARTZONERIAKO BASOA BOSQUES DE LA PARZONERÍA **20,2 km**

🕒 7h 15' 🏔️ +1.061m. 🔄 **Ibilbide zirkularra**
Recorrido circular **Zailtasuna**
Dificultad

📍 **IRTEERA/SALIDA:** Otzaurte, Zegama (Gipuzkoa) 📍 42.938451, -2.260048
- 18 PR-A 3011**
LEZEKO KOBARAKO ITZULIA VUELTA A LA HOYA DE LA LECE **12 km**

🕒 3h 30' 🏔️ +550m. ➔ **Ibilbide lineala**
Recorrido lineal **Zailtasuna**
Dificultad

📍 **IRTEERA/SALIDA:** Egino (Araba/Álava) 📍 42.871819, -2.26779
- 19 PR-A 3012**
ARATZKO SEKRETUAK SECRETOS DEL ARATZ **14,5 km**

🕒 4h 45' 🏔️ +735m. 🔄 **Ibilbide zirkularra**
Recorrido circular **Zailtasuna**
Dificultad

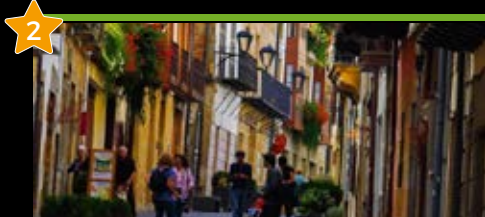
📍 **IRTEERA/SALIDA:** Araia (Araba/Álava) 📍 42.895388, -2.311291

Señaleztatutako ibilbideak / Rutas señalizadas

★ Nahitaez bisitatu behar duzu
No debes de visitar ...



Arantzazuko Santutegia
Santuario de Arantzazu



Segura



San Adriango tunela
Túnel de San Adrián



Arrikruzeko lurpeko koba
Cueva subterránea de Arrikruz

🍴 Nahitaez probatu behar duzu
No debes de probar



Idiazabal gazta
Queso Idiazabal



Babarrunak
Alubias

📍 Informazio puntuak
Puntos de información

ARANTZAZU)

Arantzazu, Oñati (Gipuzkoa)
T. +34 943 782 894
E. arantzazu@gipuzkoamendizmendi.net

ARAIA

Araia (Araba/Álava)
T. +34 646 478 812
E. parketxe.aizkorriaratz@gmail.com

ZEGAMA

Zegama (Gipuzkoa)
T. +34 943 802 187
E. anduetza@gipuzkoamendizmendi.net



Deskargatu gida osoa
"EUSKADI OINEZ"
Descárgate la guía
completa
"EUSKADI A PIE"

turismo.euskadi.eus/es/